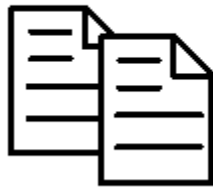


Obraz "Salvator Mundi"



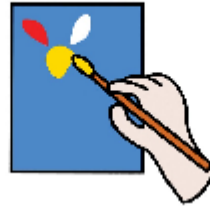
To kopia,



czyli obraz



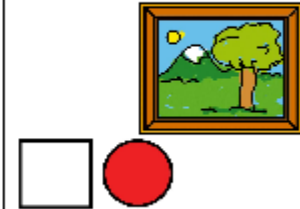
namalowany



na wzór



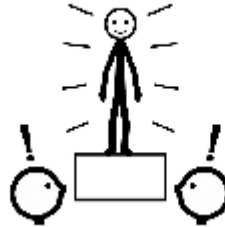
innego obrazu.



Namalował go



wybitny



malarz



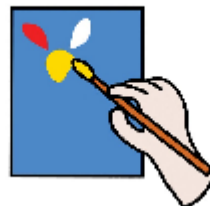
Leonardo da Vinci.



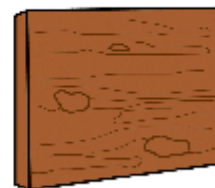
Obraz jest



namalowany



na drewnie.



Na obrazie



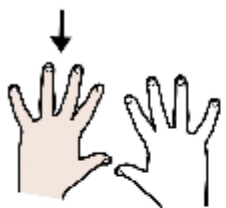
jest



Jezus.



W lewej ręce



trzyma



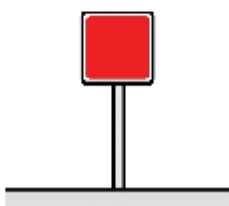
szklaną kulę.



To



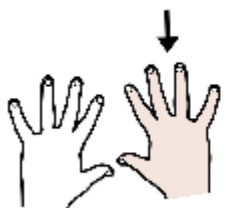
symbol



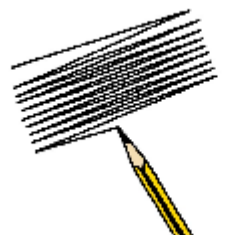
całego świata.



Prawą ręką



kreśli

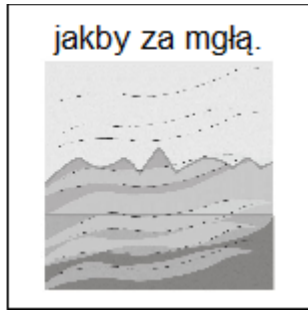
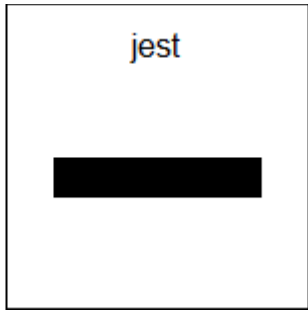
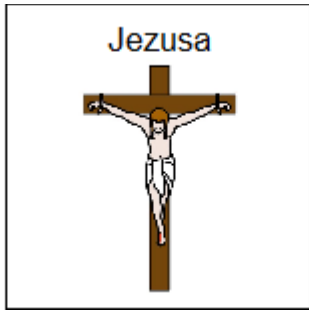
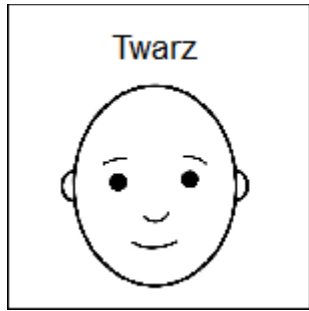
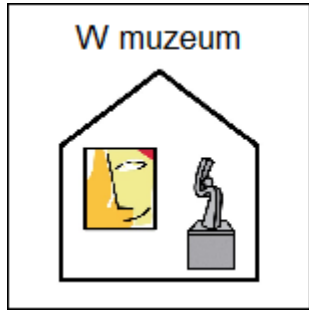
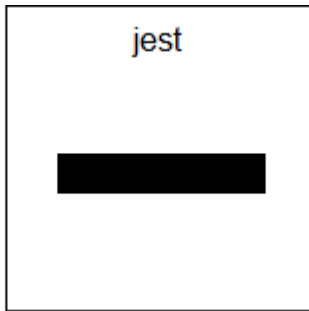
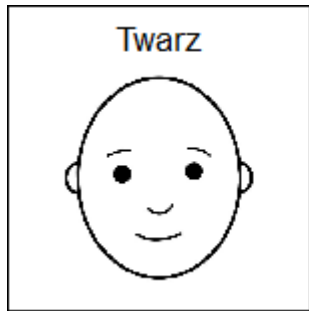
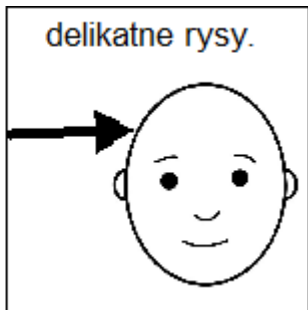
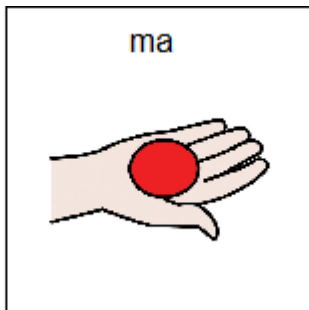
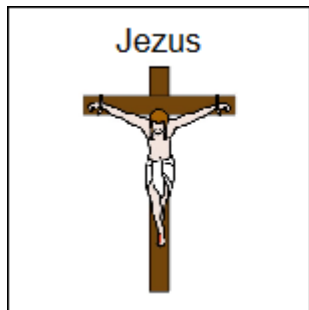


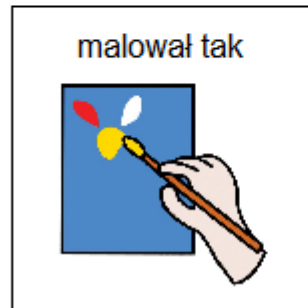
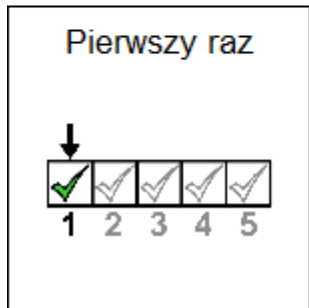
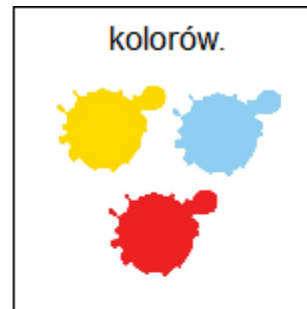
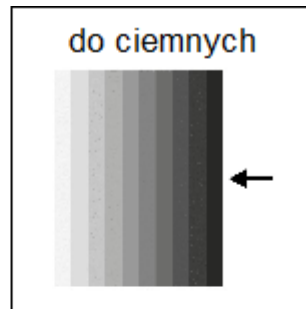
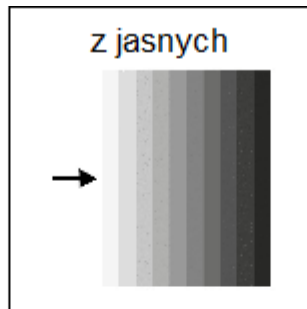
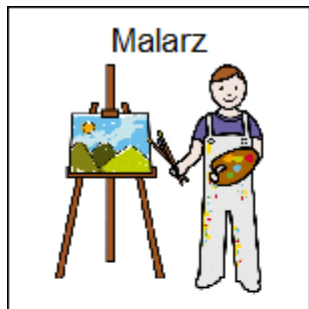
znak krzyża-



błogosławi ludzi.









Opracowanie kart w AAC: Monika Kozyrka

Symbole ARASAAC <https://arasaac.org/> udostępnione na licencji Creative Commons
Symbole PCS znaki towarowe Tobii Dynavox LLC. Użyto za zgodą.

Materiał powstał jako element przedsięwzięcia grantowego pt. **Usunięcie barier komunikacyjnych na wystawie „Fascynacje kolekcjonerskie Potockich” celem poprawy dostępności w obszarze rozumienia i czucia** realizowanego przez Muzeum Pałacu Króla Jana III w Wilanowie w ramach projektu pt. „Kultura bez barier” finansowanego ze środków Programu Operacyjnego Wiedza Edukacja Rozwój (POWER) 2014-2020 Działanie 4.3 *Współpraca ponadnarodowa*, realizowanego przez Państwowy Fundusz Rehabilitacji Osób Niepełnosprawnych, w partnerstwie z Ministerstwem Kultury i Dziedzictwa Narodowego, Fundacją Kultury bez Barier oraz Institut für Bildung und Kultur e.V.



Fundusze Europejskie
Wiedza Edukacja Rozwój



**Rzeczpospolita
Polska**

Unia Europejska
Europejski Fundusz Społeczny

