

Obraz "Mężczyzna zapalący żagiew"



Na obrazie



jest



mężczyzna.



Rozpala żagiew.



kawałek drewna.



W rękę trzyma



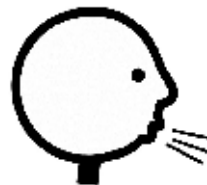
szczypce,



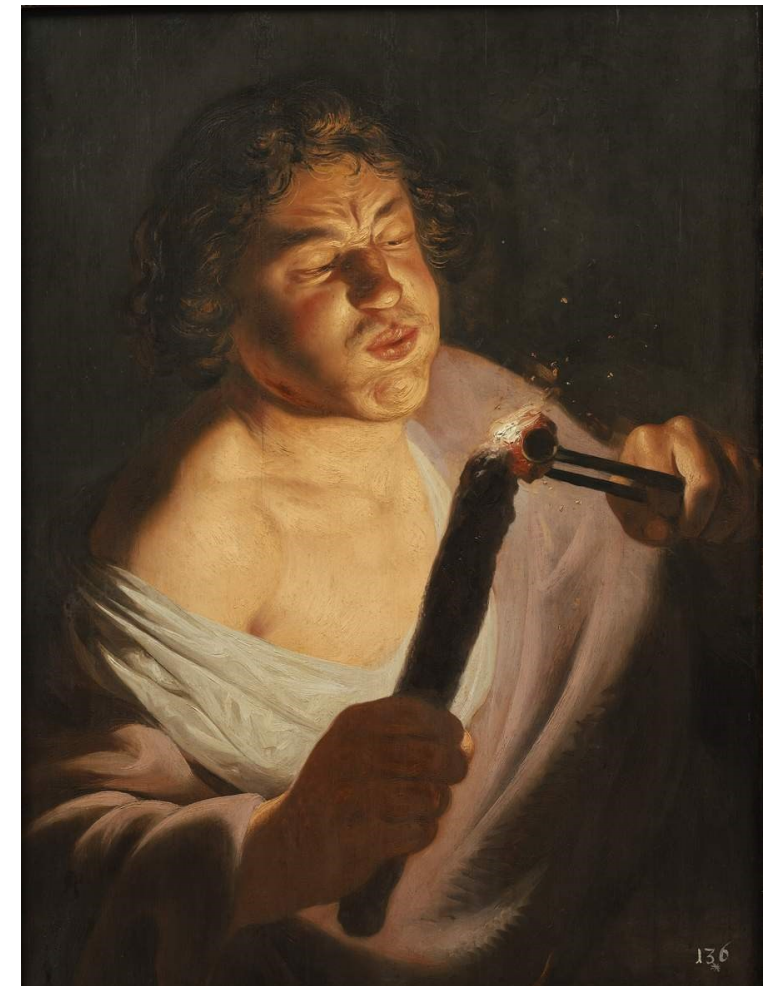
w nich bryłę węgla.



Dmucha, aby



rozpalić ogień.



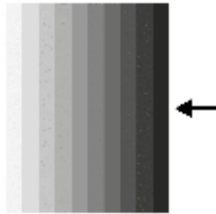
Tło obrazu



jest



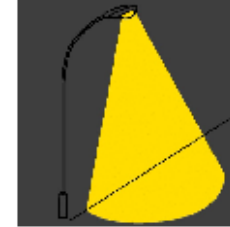
bardzo ciemne.



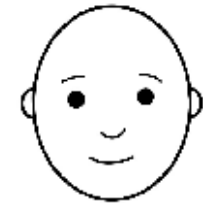
Płomień



oświetla



twarz mężczyzny.



Ma



zmarszczone czoło,



ściągnięte brwi



i wydęte policzki.



Co



może czuć?



Czy



jest



zmęczony,



skupiony na pracy,



może rozmarzony?



Czy



ten obraz



to portret?





Opracowanie kart w AAC: Monika Kozyrka

Symbole ARASAAC <https://arasaac.org/> udostępnione na licencji Creative Commons
Symbole PCS znaki towarowe Tobii Dynavox LLC. Użyto za zgodą.

Materiał powstał jako element przedsięwzięcia grantowego pt. **Usunięcie barier komunikacyjnych na wystawie „Fascynacje kolekcjonerskie Potockich” celem poprawy dostępności w obszarze rozumienia i czucia** realizowanego przez Muzeum Pałacu Króla Jana III w Wilanowie w ramach projektu pt. „Kultura bez barier” finansowanego ze środków Programu Operacyjnego Wiedza Edukacja Rozwój (POWER) 2014-2020 Działanie 4.3 *Współpraca ponadnarodowa*, realizowanego przez Państwowy Fundusz Rehabilitacji Osób Niepełnosprawnych, w partnerstwie z Ministerstwem Kultury i Dziedzictwa Narodowego, Fundacją Kultury bez Barier oraz Institut für Bildung und Kultur e.V.



Rzeczpospolita
Polska

Unia Europejska
Europejski Fundusz Społeczny

